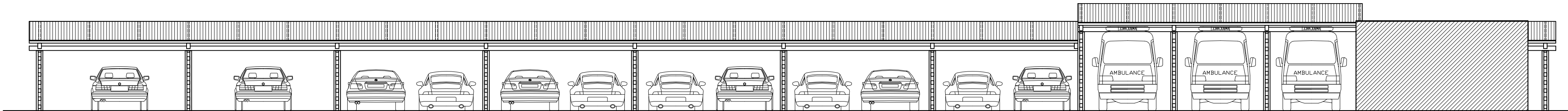
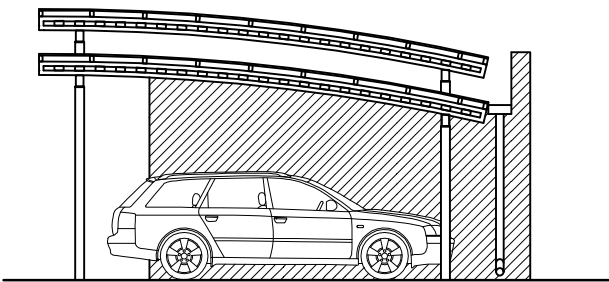


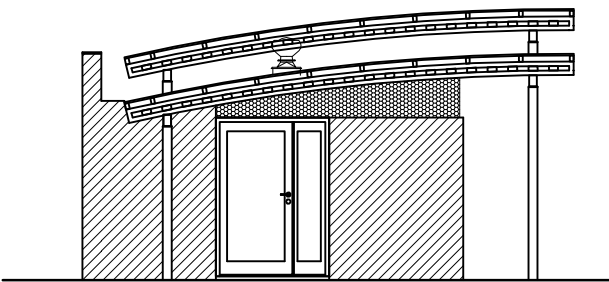
ELEWACJA PÓŁNOCNO ZACHODNIA skala 1:100



ELEWACJA POŁUDNIOWO WSCHODNIA skala 1:100



ELEWACJA POŁUDNIOWO ZACHODNIA
skala 1:100



ELEWACJA PÓŁNOCNO WSCHODNIA
skala 1:100

ATELIER >>ZETTA<<		Bł.	30.12.2009
PROJEKT	BUDYNEK GARAŻOWO-GOSPODARCZY ZE ŚMIETNIKIEM WRAZ Z WIATĄ NA SAMOCHODY OSOBOWE WRAZ Z DOJAZDEM WEWNĘTRZNYM ORAZ ROZBIÓRKĄ TRZECH BUDYNKÓW GARAŻOWYCH WRAZ Z ZAGOSPODAROWANIEM TERENU ORAZ BUDOWĄ WEWNĘTRZNEJ INSTALACJI ELEKTRYCZNEJ W ISTNIEJĄCYM BUDYNKU RCKIK	SKALA	1:100
		NR RYS.	7
RYSUNEK	ELEWACJE	projekt budowlany wykonawczy	
Projektant	mgr inż. arch. Z. Zabagło	nr upr. UAN.V-7342/3/65/93 DOIA Nr DS-0850	podpis
Opracował	mgr inż. arch. S.Mierzwiński		
Sprawdził	mgr inż. arch. U. Bednarz	BŁ 193/94 POLA Nr PD-0059	
PROJEKT chroniony prawem autorskim - zgodnie z Ustawą o Prawie Autorskim i prawach pokrewnych Dz.U.24.poz.83 z dn.4.02.1994r. Powielanie całości lub fragmentów bez zgody autora projektu - ZABRONIONE			